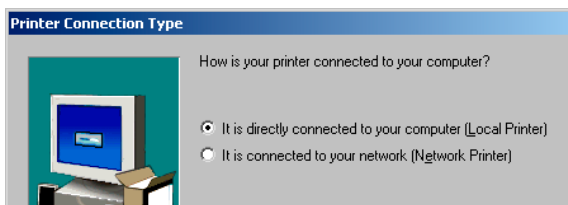
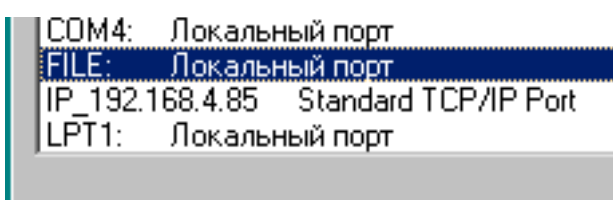


## Установка Adobe PostScript Driver

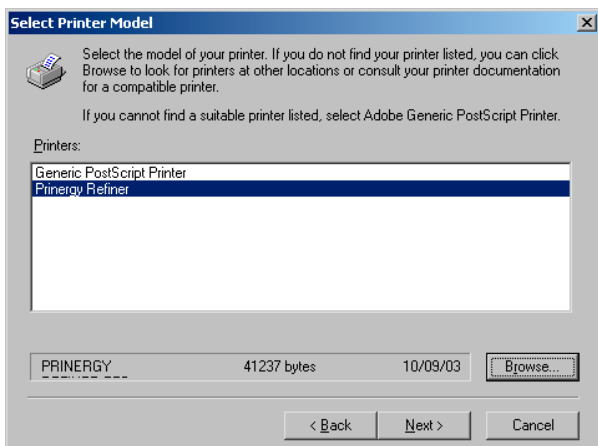
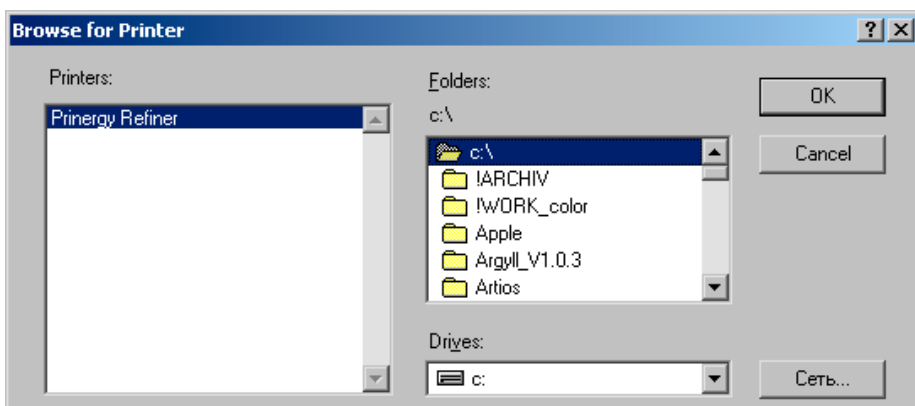
1. Скачать Adobe PostScript Driver можно с сайта [www.adobe.com](http://www.adobe.com) или с нашей страницы
2. Запустить файл `winsteng.exe` и нажать «Next»
3. Нажать «Ассерт» (подтвердить прочтение лицензии)
4. Следующие окошко - Local Printer



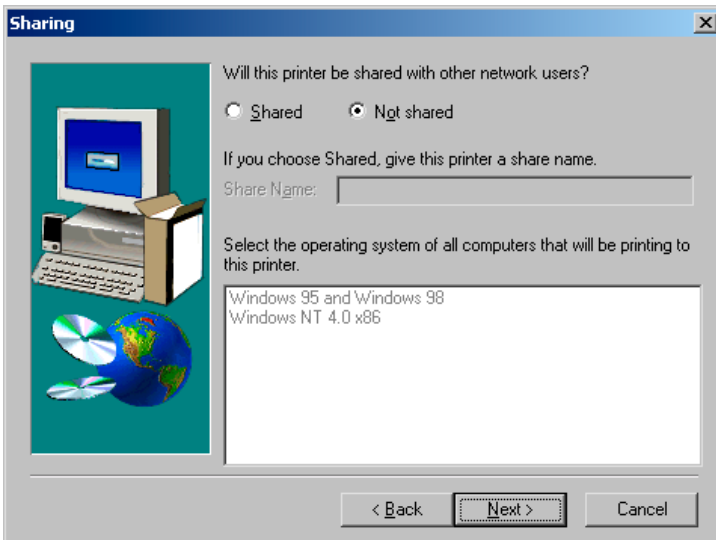
5. Local Port Selection - выбрать порт - «File»



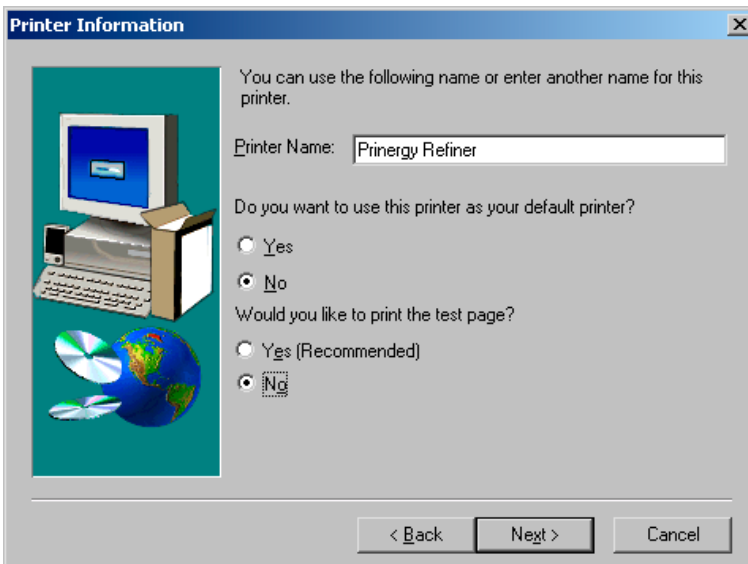
6. В окошке Select Printer Model - нажать кнопку Browse и выбрать предварительно скачанный файл «Prinerqy Refiner.ppd»



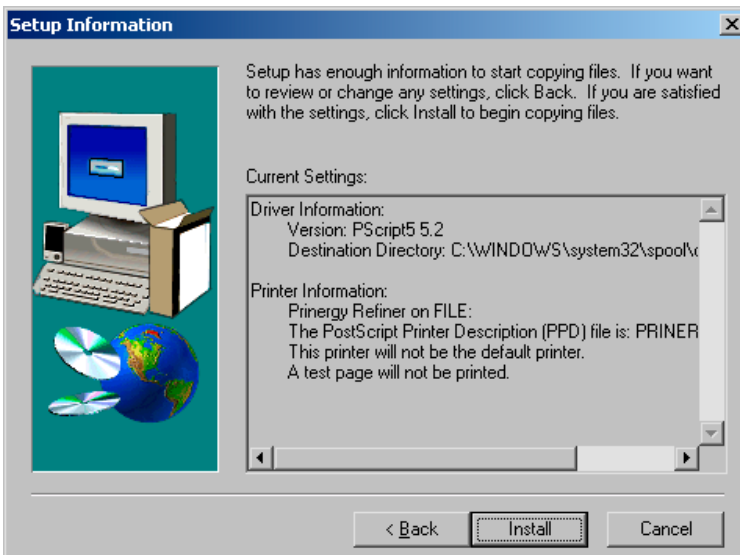
7. Следующий шаг - будет ли доступен принтер по сети - поставить Not shared



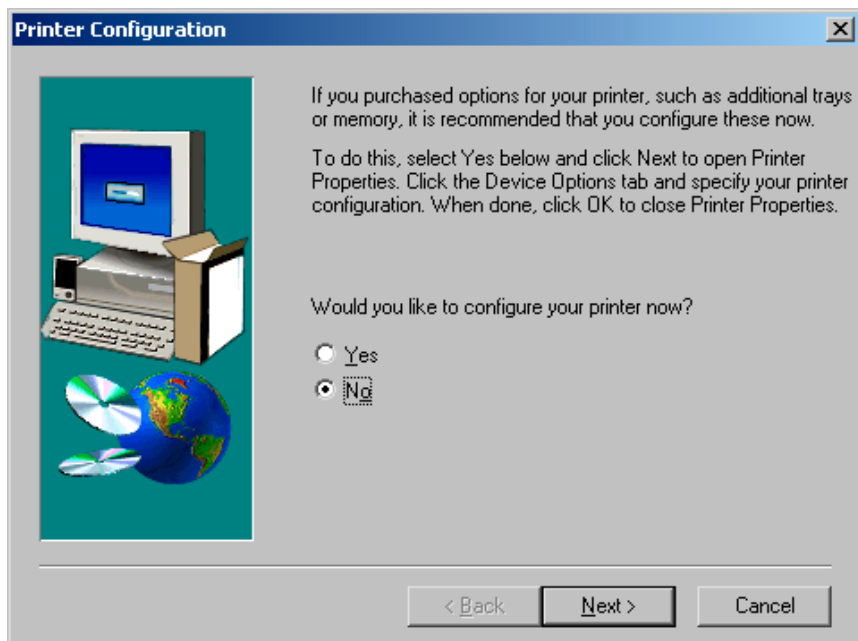
8. Printer Information - указано названия принтера, будет ли он использоваться по умолчанию, печатать ли тестовую страницу - поставить «No».



9. Нажать Install



10. На этом шаге предлагается переустроить значения по умолчанию.



11. Последний шаг - предлагается прочесть файл «Readme». Нажать финиш.

