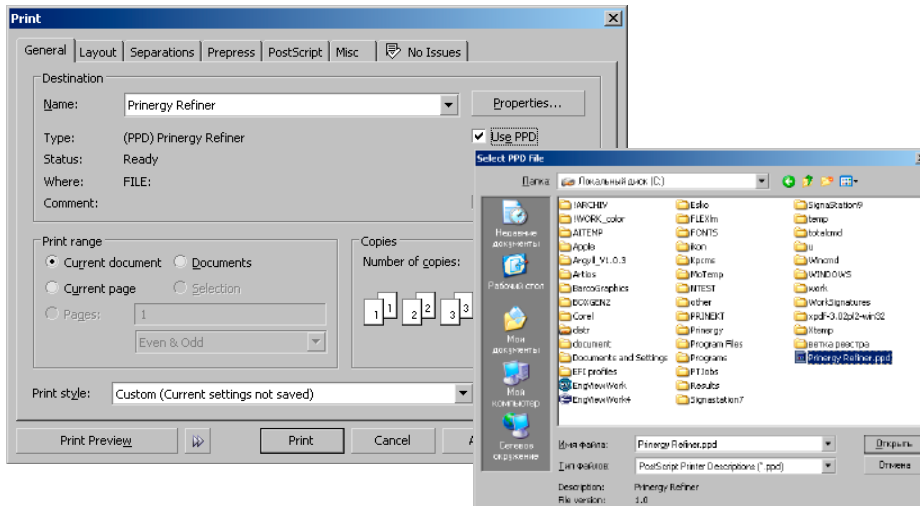


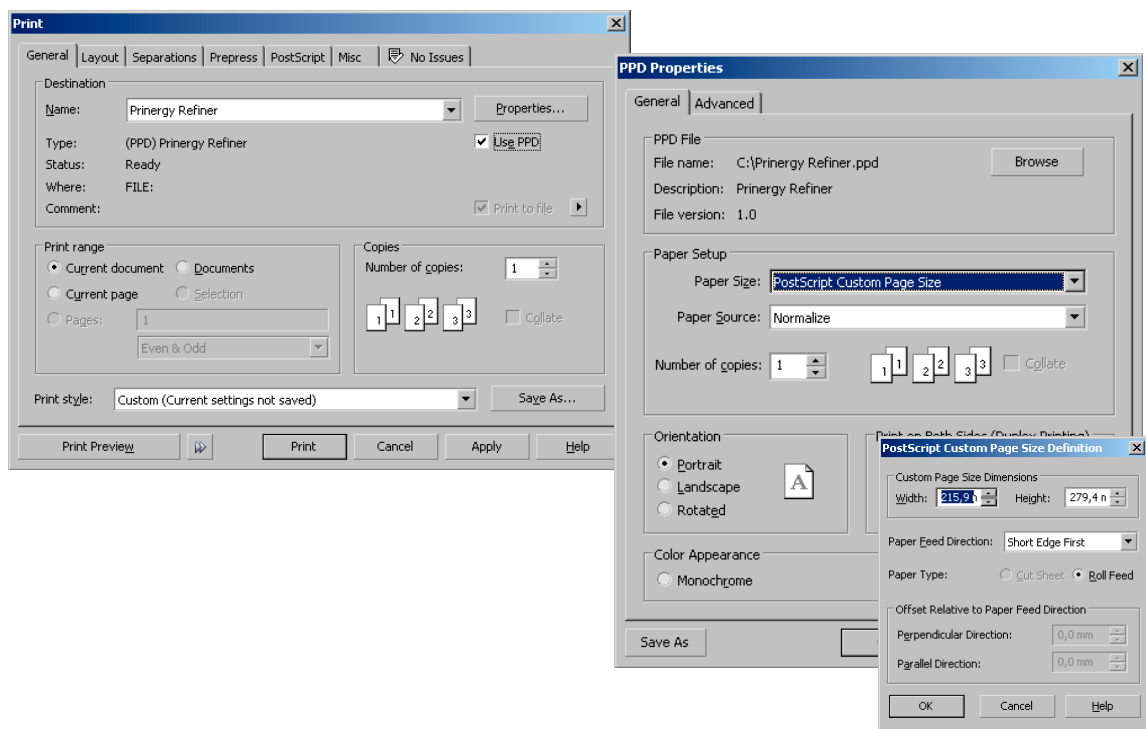
Печать PS - файла из CorelDraw

При использовании эффектов Corel DRAW (прозрачность, тень, линза) к объектам, для которых они применялись, рекомендуется свести их в единое битовое изображение.

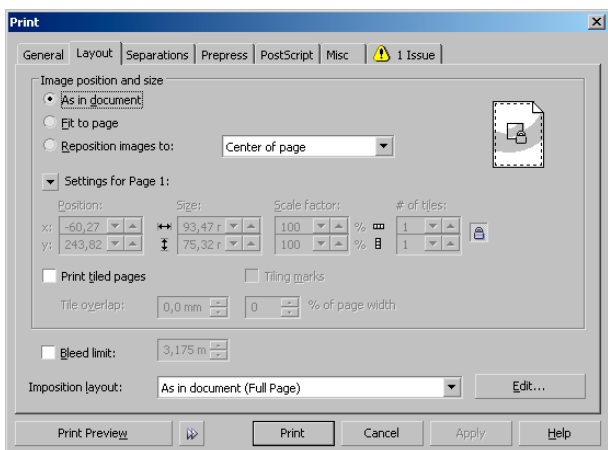
1. Обрезной формат вашего издания должен ровно соответствовать размеру страницы (Page Size).
2. File > Print. Принтер Prinergy Refiner. Поставить галочку Use PPD - откроется окошко выбора файла, выбрать файл Prinergy Refiner.ppd



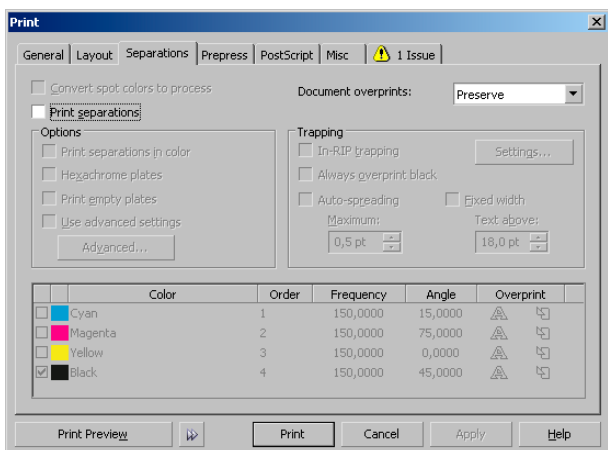
3. Нажать кнопку Properties - появится окошко PPD Properties. Во вкладке Paper Size выбрать PostScript Gustom Page Size. В появившемся окошке вписать Width: ширина страницы + 24 мм, Height: высота страницы + 24 мм. Paper Feed Direction > Short Edge First (направление бумаги > коротким краем вперед)



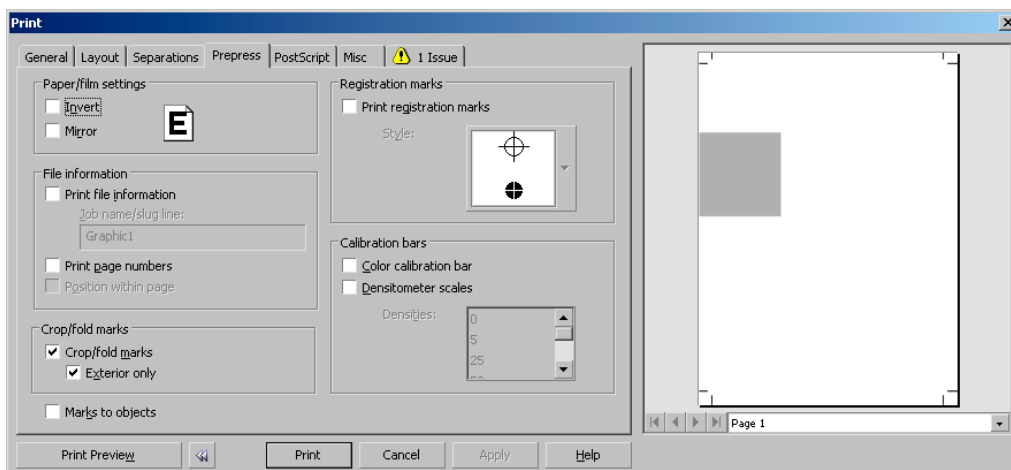
4. Image position and size > As in document (Расположение и размер > как в документе)



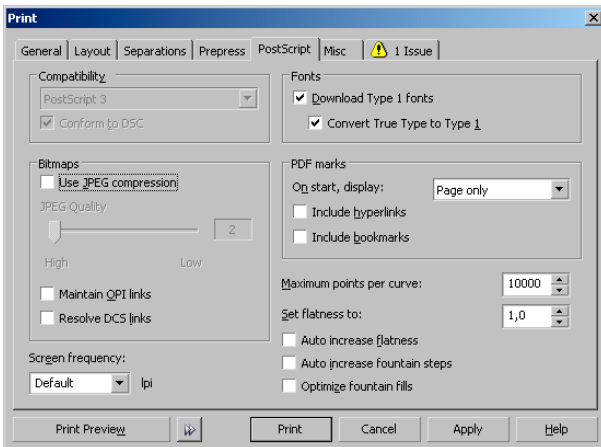
5. Separations - отключено. Document overprints > Preserve (сохранять установленные в документе атрибуты оверпринт)



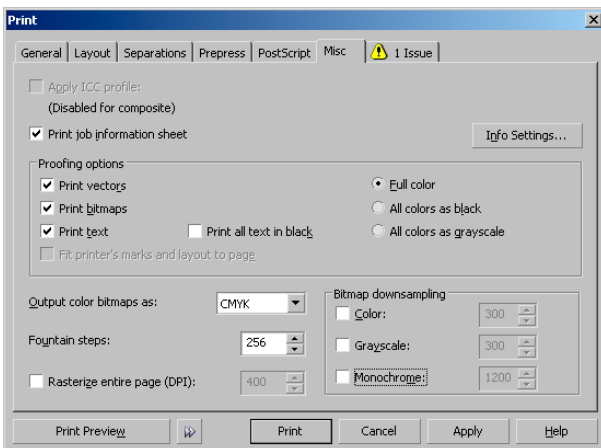
6. Grop/fold marks (обрезные метки) - включено



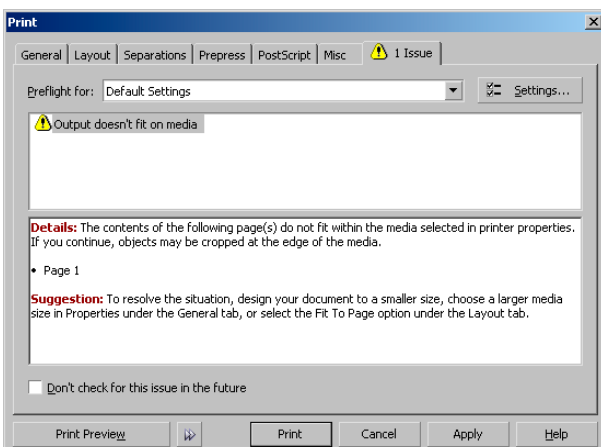
7. Fonts/Download Type 1 fonts (подгружать шрифты Type 1) - вкл.
Convert True Type to Type 1 (конвертировать шрифты True Type в Type 1) - вкл.



8. Misc - все как на скриншоте



9. На последней вкладке сообщается об ошибках, если они присутствуют.
Кнопка Print Preview – просмотр готового к печати документа.



10. Перейти на вкладку General, возле выпадающего меню Print Style нажать кнопку Save As. Все настройки сохраняться для последующего применения.
11. Нажать Print и указать имя и расположение для PS файла.